



공영주차장에 어서와!

정기권은 처음이지?

01. 정기권의 정의

공영주차장 정기권 제대로 알고 사용하자!

01 공영주차장 정기권이 무엇인가요?

- 매월1일부터 매월말일까지 신청한 해당 주차장을 자유롭게 입.출차 할 수 있는 이용권을 의미합니다.
- 단, 주차면이 지정되어 있지 않으므로, 주차장 만차 시에는 주차장 이용이 불가할 수 있습니다.

※ 정기권은 양도가 불가하며, 적발 시 자동취소 됩니다!



01. 정기권의 정의

공영주차장 정기권 제대로 알고 사용하자!

02 야간정기권은 무엇인가요?

- 매월1일부터 말일까지 신청한 해당 주차장을 야간시간에만 자유롭게 입, 출차 할 수 있는 이용권을 의미합니다.
- 야간 정기권 이용자는 계약시간 외 주차 시 시간주차요금이 부과되오니 유의하시기 바랍니다.

* (예시) 야간정기권 계약 시간이(20시~08시)인 경우

21시~09시 주차장 이용 시 08시~09시 이용시간에 대한 요금 부과

※ 야간정기권 운영주차장 ※

연무동공영, 신동공영, 영통공영, 영화동공영, 우만공원, 울전제2공영,
인계주택가공영, 장안동공영, 창룡공영, 화성박물관(팔달구청),
화흥문공영, 곡반정동제2공영, 교동공영, 권선지하, 매봉공영



02. 정기권 대기자 신청

정기권 사용은 대기자 신청부터!

01 대기자 신청은 왜 해야 하나요?

- 정기권은 대기자 신청 후 정기권 대기 순서에 따라 배정되어, 배정 후 등록(결제)시에만 사용 가능합니다.
-

02 정기권 대기자 신청방법에 대해 궁금합니다!

- 수원주차포탈 사이트(<https://parking.suwonudc.co.kr/>) 접속 후 정기권대기자신청/조회 -> 정기권 신청하기
- 대기 신청 후 차량번호 조회를 통해 대기 순번 확인이 가능합니다.

02. 정기간 대기자 신청

정기간 사용은 대기자 신청부터!

03 정기간 대기 신청자입니다. 언제쯤 사용이 가능할까요?

- 기존 이용자 중 이용 취소, 정기간결제기간 미 준수 등의 사유로 공석이 발생한 경우 대기 순서에 따라 배정 (월1회 배정) 됩니다.
- 잔여 차량은 월별로 편차가 정해져 있지 않아 정확한 배정 일자 안내가 불가합니다.



02. 정기관 대기자 신청

정기관 사용은 대기자 신청부터!

04 정기관 대기가 길니다. 어느정도 배정이 가능한가요?

- 공영주차장 정기관은 주차장마다 이용률을 분석하여, 적정 비율로 운영하고 있습니다.
- 주차장 급지별 기준배정률은 아래와 같습니다.

급 지	노외 1급지	노외 2급지	노외 3급지	주택2급지	환승 1,2급지	공원 급지
배정률	50%이내	60%이내	70%이내	60%이내	30%이내	40%이내

※ 공원급지 기준배정률은 만석1~5공원 주차장에만 해당

03. 정기권 신청방법

공영주차장 정기권 누구나 쉽게 온라인으로 신청!

01 정기권은 누구나 신청이 가능한가요?

- 일반 시민 누구나 신청 가능합니다.
- 다만, 정기권은 도시공사와 개인의 계약으로, 사업자의 신청은 불가합니다.
- 자동차운수사업법상 차고지 확보의무자인 타 시·도 소재의 영업용 전세버스와 영업용 화물자동차의 경우에는 관련법에 따라 일반 공영주차장에 정기권을 신청하실 수 없습니다.

.....

02 정기권 신청을 꼭 인터넷으로만 해야 하나요?

- 대기자, 정기권의 보다 정확한 등록, 판매 공정성을 위해 인터넷 접수만 받고 있습니다.

03. 정기권 신청방법

03 장애인, 국가유공자입니다.
정기권 우선 신청이 가능한가요?



- 장애인, 국가유공자의 경우 금액 감면
외에는 정기권 우선 배정이 **불가** 합니다.

03. 정기권 신청방법

공영주차장 정기권 누구나 쉽게 온라인으로 신청!

04 법인 차량 또는 렌터카도 정기권 신청이 가능한가요?

- 정기권 신청은 가능하나, 정기권 배정 시 추가 서류가 필요합니다.

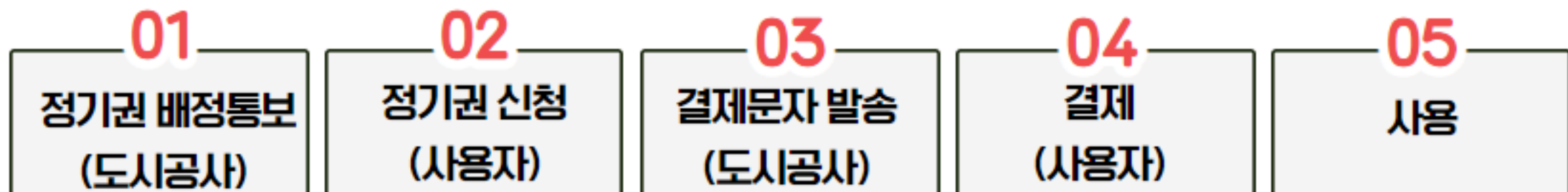
구 분	제출서류
법인차량	차량등록증, 재직증명서
렌트 또는 리스차량	차량등록증, 임차인계약서
법인계약이 렌트 또는 리스차량	차량등록증, 재직증명서, 임차인계약서

※ 제출처: 이메일(suwonparking2@suwonudc.co.kr), 팩스(031-695-0950)

04. 정기권 이용방법

알고보면 쉬운 정기권 이용!

01 정기권 배정 후 사용방법이 궁금합니다!



- 대기자가 배정 순번이 되면, 배정승인통보 후 정기권 신청 완료 시 결제 정보가 문자로 발송 됩니다.
- 결제방법을 통해 납부 후 익월 00시부터 차량번호 인식을 통해 해당주차장을 정기권으로 이용 가능합니다.

*** 정기권은 1개월씩 납부가 가능합니다.**

매월 20일 결제 문자발송 예정이며, 기간 내 미납부 시 정기권은 자동 소멸 됩니다.

04. 정기권 이용방법

알고보면 쉬운 정기권 이용!

02 정기권 납부방법에 대해 궁금합니다!

- 주차장 방문 없이도 결제가 가능합니다.

※ 정기권 납부 방법 ※

1. 홈페이지 납부(온라인결제)

- 수원주차포탈 <https://parking.suwonudc.co.kr/> 정기권 연장 결제

2. 출구 무인정산기 또는 사전정산기 결제

- 사전정산기가 없는 주차장의 경우 출구에서 결제가능 가상계좌

3. 가상계좌

- 가상계좌의 경우 매달 변경되므로 문자확인 후 이체(차량번호 확인)

04. 정기권 이용방법

알고보면 쉬운 정기권 이용!

03 자동이체로 정기권 연장이 가능한가요?

- 정기권의 경우 매월 연장 결제를 해주셔야 합니다.
- **가상계좌는 매달 변경되기 때문에 자동이체는 불가합니다.**

.....

04 부득이하게 정기권 결제 말료일까지 결제를 못했습니다. 정기권 재신청 방법이 궁금합니다!

- 정기권 요금 **납부기한이 지났을 경우 정기권은 자동 소멸(취소)** 되므로, 대기자 신청을 별도로 다시 신청해 주셔야 합니다.

04. 정기권 이용방법

알고보면 쉬운 정기권 이용!

05 정기권 차량번호 변경이 가능할까요?

- 해당하는 필요서류를 제출하실 경우, 정기권 차량번호 변경이 가능합니다. (서류제출 시 주민등록번호 등 개인정보는 마킹처리)

구분	변경가능조건	필요서류
개인	본인차량	차량등록증
	가족차량	차량등록증 가족관계증명서 또는 등본
	본인 또는 가족구성원이 계약한 리스(렌트)차량	차량등록증 가족관계증명서 또는 등본 리스(렌트)계약서(계약자 확인필요)
법인	법인 또는 사업자 차량	차량등록증 사업자등록증 또는 재직증명서
	법인 또는 사업자가 계약한 리스(렌트)차량	차량등록증 사업자등록증 또는 재직증명서 리스(렌트)계약서(계약자 확인필요)

※ 제출처: 이메일(suwonparking2@suwonudc.co.kr), 팩스(031-695-0950)

04. 정기권 이용방법

알고보면 쉬운 정기권 이용!

06 정기권 차량입니다. 만차 시에도 주차장을 우선적으로 이용이 가능할까요?

- 정기권은 일정한 기간 동안(이용 월) 해당 주차장을 이용할 수 있는 이용권이며, 일반 시간 주차 차량보다 우선하여 이용할 수 있는 권리가 부여 된 것이 아닌 점 참고 부탁드립니다.
- 주차장 만차 시에는 진입 순서대로 주차장을 이용 하실 수 있습니다.
- 따라서, **만차 시 부득이하게 이용이 불가할 수 있습니다.**



04. 정기권 이용방법

알고보면 쉬운 정기권 이용!

07 정기권 요금을 감면받을 수 있는지 궁금합니다!

- <수원시 주차장 조례>별표1 공영주차장 주차요금표에 해당하는 주차요금 감면 대상자에 한하여 관련 증빙자료 제출 시 감면이 가능합니다.(서류제출 시 개인정보는 마킹처리)

구 분	장애인(중증) 유공자	장애인(경증) 경차, 저공해차	다자녀 (2자녀이상, 18세이하)	병역전문가
감면율	80%	50%	50%	50%

※ 제출처: 이메일(suwonparking2@suwonudc.co.kr), 팩스(031-695-0950)

05. 환불관련

환불, 바르게 알고 정확히 신청하자!

01 정기권을 취소하고 환불받을 수 있는지 궁금합니다.

- 정기권 취소 및 환불은 가능하며, 환불신청일 익일부터 처리가 가능합니다. (신청일까지 사용한 것으로 간주)

구분	환불기준
사용개시일 전	100% 환불 *카드취소 -가능 *계좌이체-환불신청서(수원주차포탈-정기권 안내 다운) 작성 후 제출
사용개시일 후	환불신청일 익일부터 일할계산후 80% 환불 *카드취소- 불가 *계좌이체-환불신청서(수원주차포탈-정기권 안내 다운) 작성 후 제출

※ 제출처 : 이메일(suwonparking2@suwonudc.co.kr) , 팩스(031-695-0950)



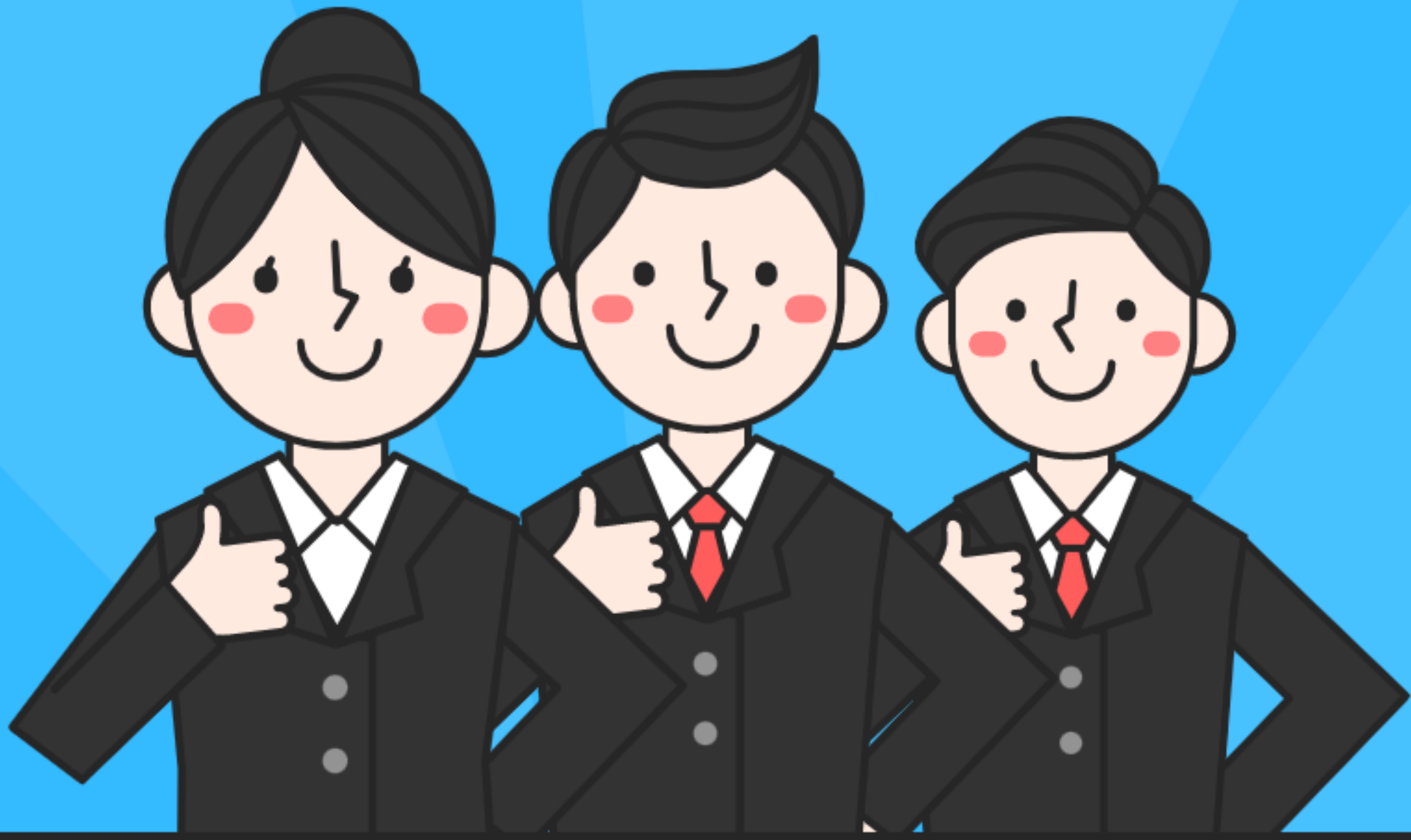
05. 환불관련

환불, 바르게 알고 정확히 신청하자!

02 정기관 감면자격이 변경될 경우 차액을 환불 받을 수 있는지 궁금합니다!

- 정기관 이용월 중 감면 자격이 변경된 경우에는 변경시점을 기준으로 차액을 다음 달 청구금에서 차감 후 청구 됩니다.
- 다만, 이미 **사용이 종료된 정기관에 대해서는 감면자격 소급 적용이 불가** 합니다.





공영주차장, 올바른 정기권 문화

모두가 아는 그날까지, 우리모두 함께해요!